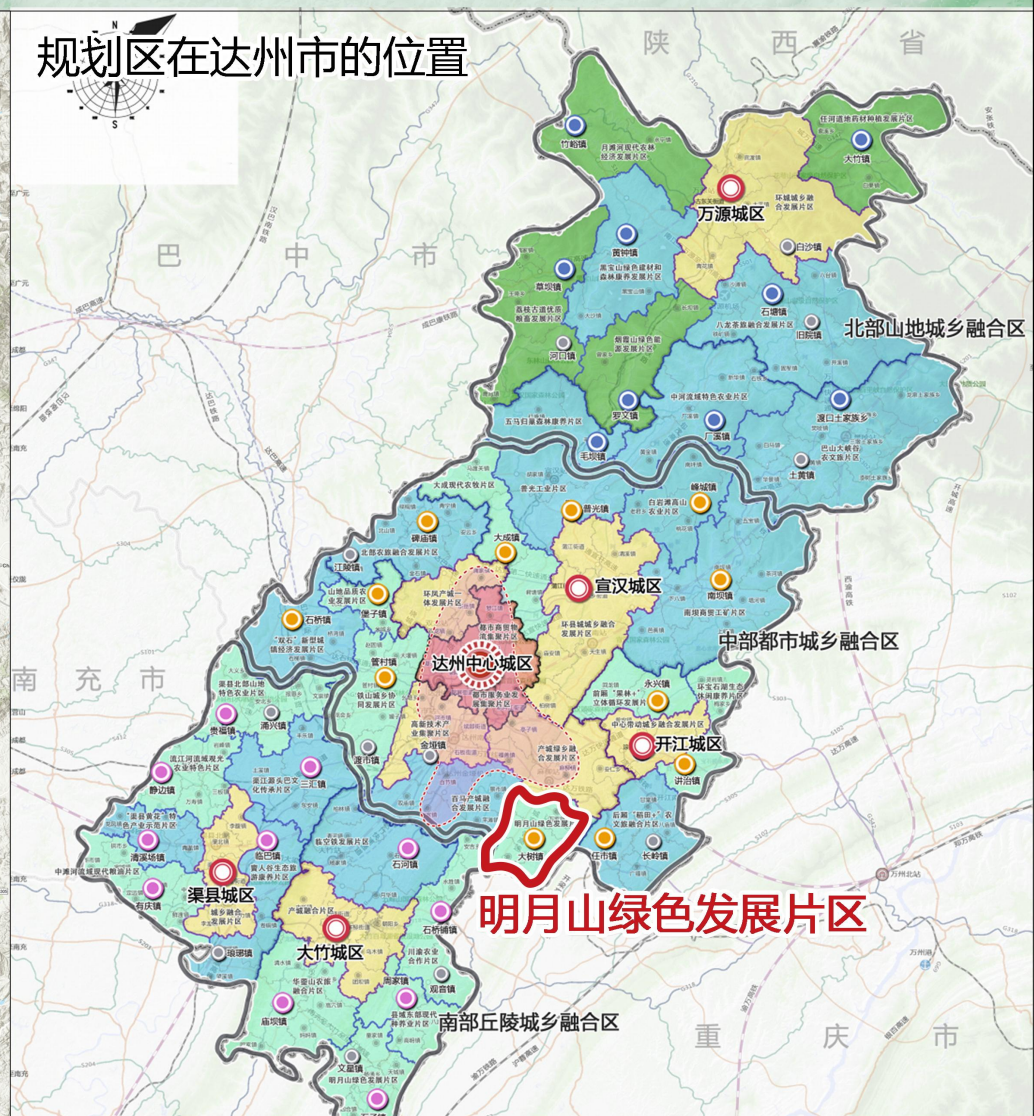
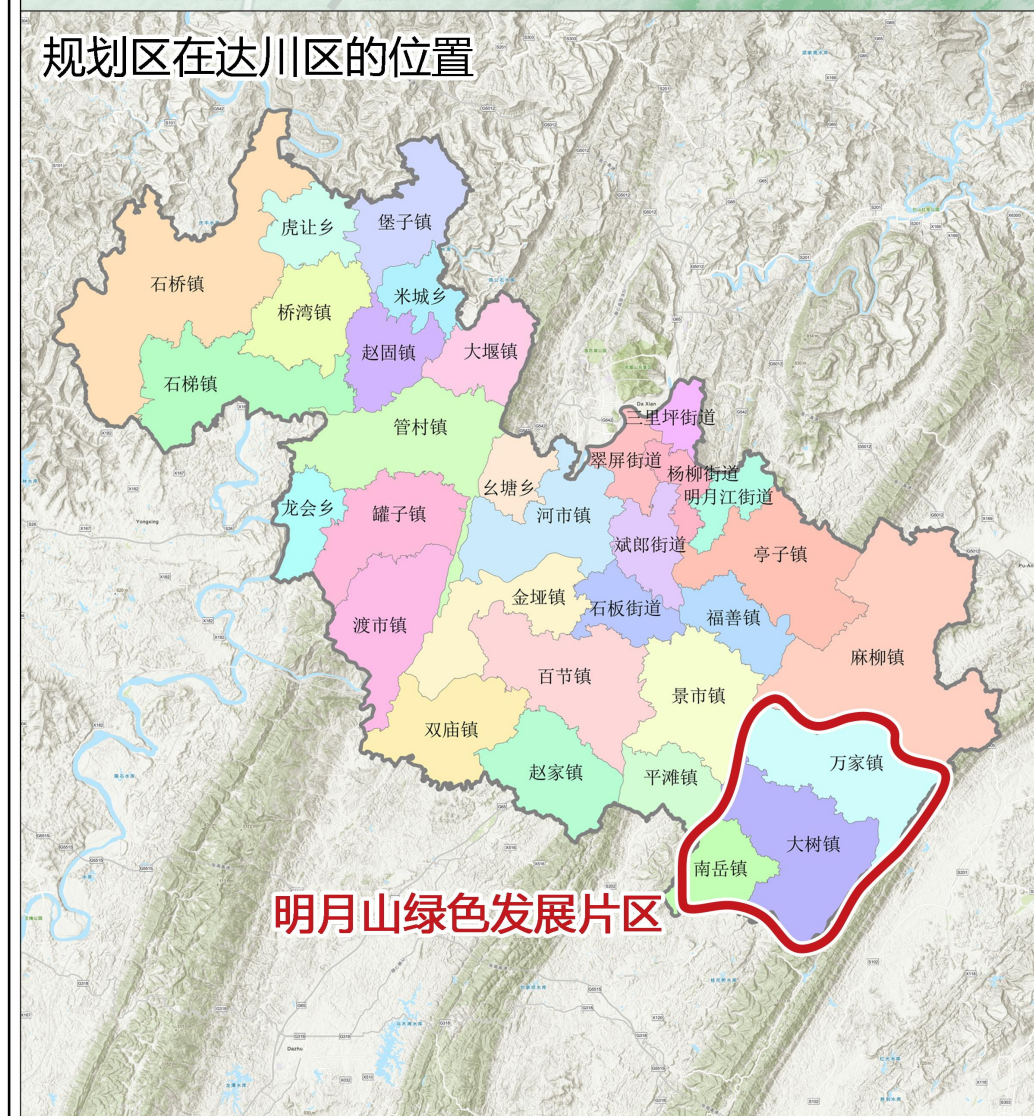
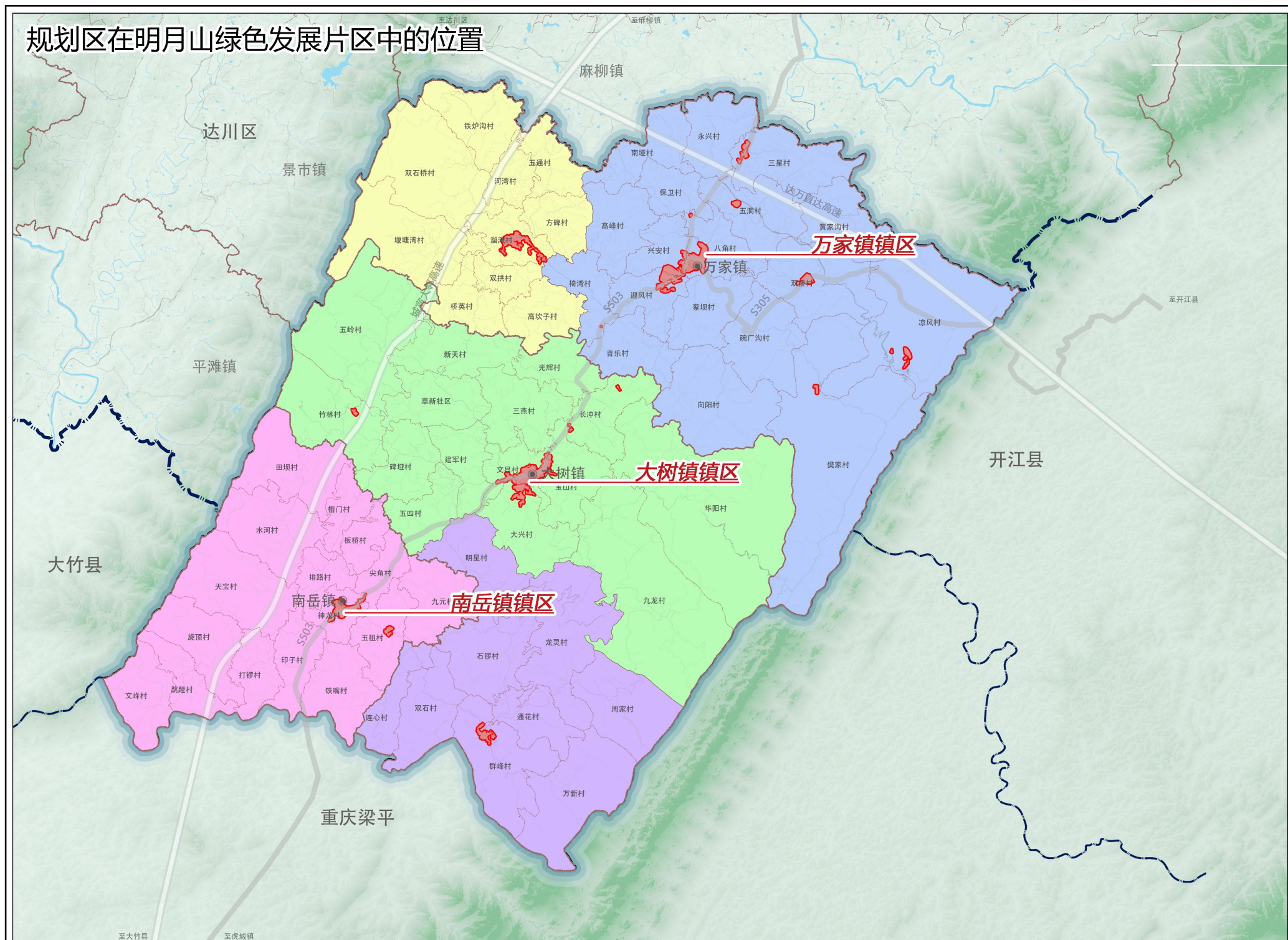


达州市达川区明月山绿色发展片区国土空间详细规划

区位关系图



达川区人民政府
2025年12月

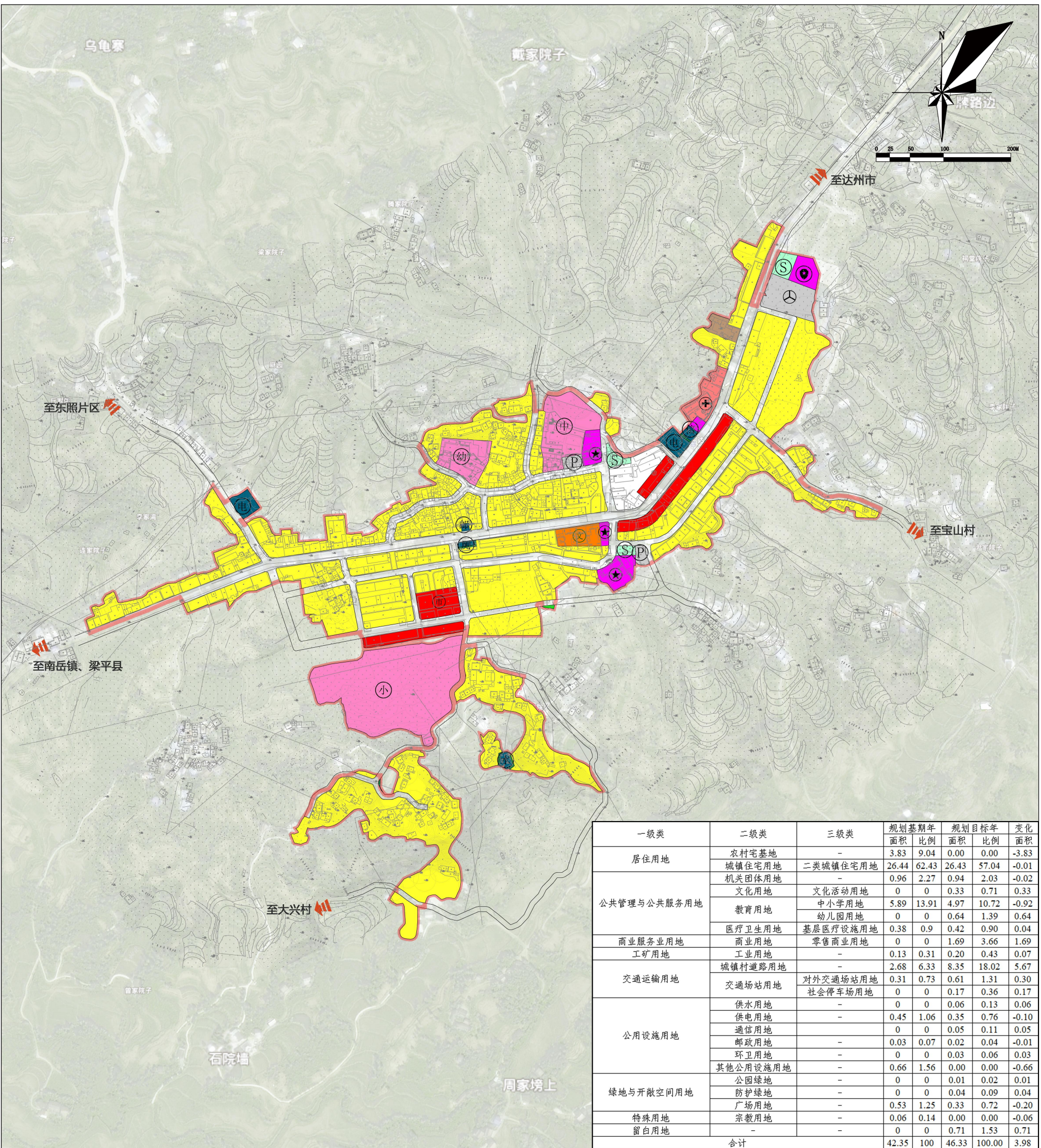
编制

达川区自然资源局 达川区城乡规划编制中心
中铁二十三局集团建筑设计研究院有限公司

制图

达州市达川区明月山绿色发展片区国土空间详细规划

大树镇镇区国土空间用地规划图



一级类	二级类	三级类	规划基期年 面积	规划基期年 比例	规划目标年 面积	规划目标年 比例	变化 面积
居住用地	农村宅基地	-	3.83	9.04	0.00	0.00	-3.83
	城镇住宅用地	二类城镇住宅用地	26.44	62.43	26.43	57.04	-0.01
公共管理与公共服务用地	机关团体用地	-	0.96	2.27	0.94	2.03	-0.02
	文化用地	文化活动用地	0	0	0.33	0.71	0.33
	教育用地	中小学用地	5.89	13.91	4.97	10.72	-0.92
		幼儿园用地	0	0	0.64	1.39	0.64
	医疗卫生用地	基层医疗卫生用地	0.38	0.9	0.42	0.90	0.04
商业服务业用地	商业用地	零售商业用地	0	0	1.69	3.66	1.69
工矿用地	工业用地	-	0.13	0.31	0.20	0.43	0.07
交通运输用地	城镇村道路用地	-	2.68	6.33	8.35	18.02	5.67
	交通场站用地	对外交通场站用地	0.31	0.73	0.61	1.31	0.30
		社会停车场用地	0	0	0.17	0.36	0.17
公用设施用地	供水用地	-	0	0	0.06	0.13	0.06
	供电用地	-	0.45	1.06	0.35	0.76	-0.10
	通信用地	-	0	0	0.05	0.11	0.05
	邮政用地	-	0.03	0.07	0.02	0.04	-0.01
	环卫用地	-	0	0	0.03	0.06	0.03
	其他公用设施用地	-	0.66	1.56	0.00	0.00	-0.66
绿地与开敞空间用地	公园绿地	-	0	0	0.01	0.02	0.01
	防护绿地	-	0	0	0.04	0.09	0.04
	广场用地	-	0.53	1.25	0.33	0.72	-0.20
特殊用地	宗教用地	-	0.06	0.14	0.00	0.00	-0.06
留白用地	-	-	0	0	0.71	1.53	0.71
合计			42.35	100	46.33	100.00	3.98

- 图例

城镇开发边界

城镇村道路用地

城镇住宅用地

机关团体用地

文化用地

教育用地

医疗卫生用地

商业用地

交通场站用地

公用设施用地

公园绿地

防护绿地

广场用地

政府

派出所

小学

中学

幼儿园

卫生院

农贸市场

停车场

广场

公厕

电信支局

邮政支局

汽车客运站

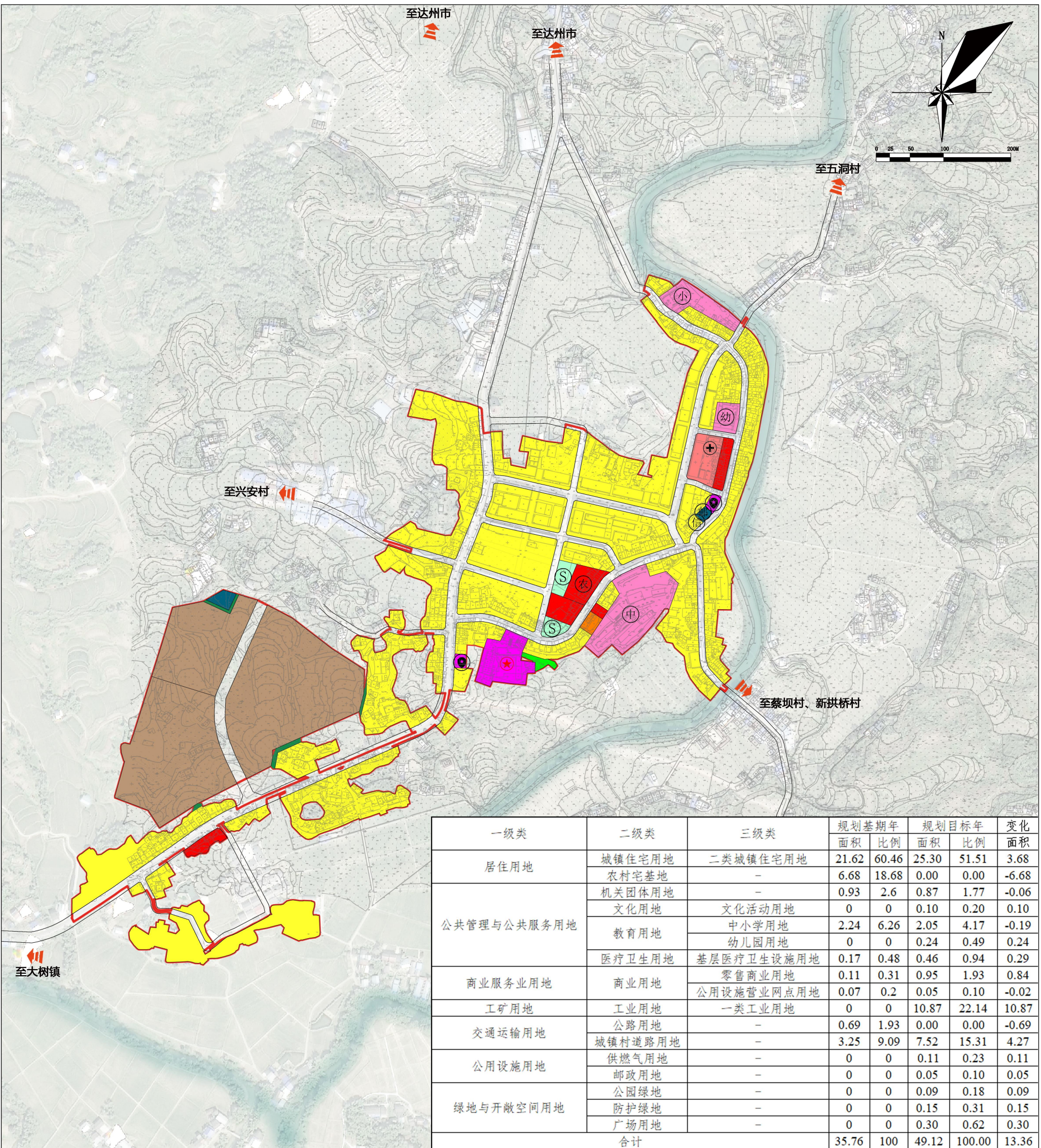
文化综合体

自来水厂

变电站

达州市达川区明月山绿色发展片区国土空间详细规划

万家镇镇区国土空间用地规划图



- 图例

城镇开发边界

城镇村道路用地

城镇住宅用地

机关团体用地

文化用地

教育用地

医疗卫生用地

商业用地

工业用地

公用设施用地

公园绿地

防护绿地

广场用地

小学

中学

幼儿园

卫生院

农贸市场

停车场

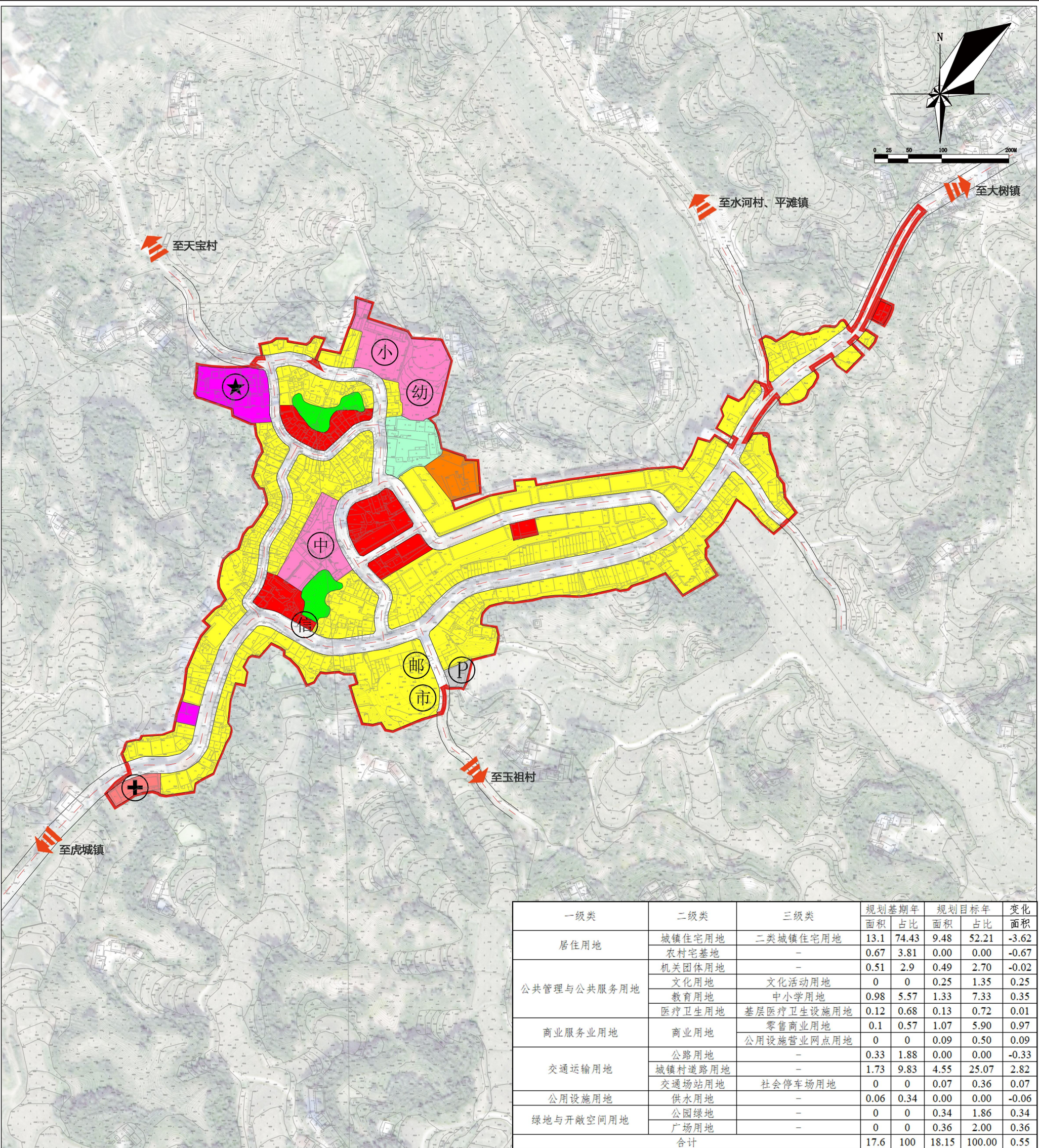
广场

邮政支局

电信支局

达州市达川区明月山绿色发展片区国土空间详细规划

南岳镇镇区国土空间用地规划图



一级类	二级类	三级类	规划基期年		规划目标年		变化
			面积	占比	面积	占比	
居住用地	城镇住宅用地	二类城镇住宅用地	13.1	74.43	9.48	52.21	-3.62
	农村宅基地	-	0.67	3.81	0.00	0.00	-0.67
公共管理与公共服务用地	机关团体用地	-	0.51	2.9	0.49	2.70	-0.02
	文化用地	文化活动用地	0	0	0.25	1.35	0.25
	教育用地	中小学用地	0.98	5.57	1.33	7.33	0.35
	医疗卫生用地	基层医疗卫生设施用地	0.12	0.68	0.13	0.72	0.01
商业服务业用地	商业用地	零售商业用地	0.1	0.57	1.07	5.90	0.97
		公用设施营业网点用地	0	0	0.09	0.50	0.09
交通运输用地	公路用地	-	0.33	1.88	0.00	0.00	-0.33
	城镇村道路用地	-	1.73	9.83	4.55	25.07	2.82
	交通场站用地	社会停车场用地	0	0	0.07	0.36	0.07
公用设施用地	供水用地	-	0.06	0.34	0.00	0.00	-0.06
绿地与开敞空间用地	公园绿地	-	0	0	0.34	1.86	0.34
	广场用地	-	0	0	0.36	2.00	0.36
合计			17.6	100	18.15	100.00	0.55

- 图例

城镇开发边界

城镇村道路用地

城镇住宅用地

机关团体用地

文化用地

教育用地

医疗卫生用地

商业用地

交通场站用地

公用设施用地

公园绿地

防护绿地

广场用地

小学

中学

幼儿园

卫生院

农贸市场

政府

电信支局

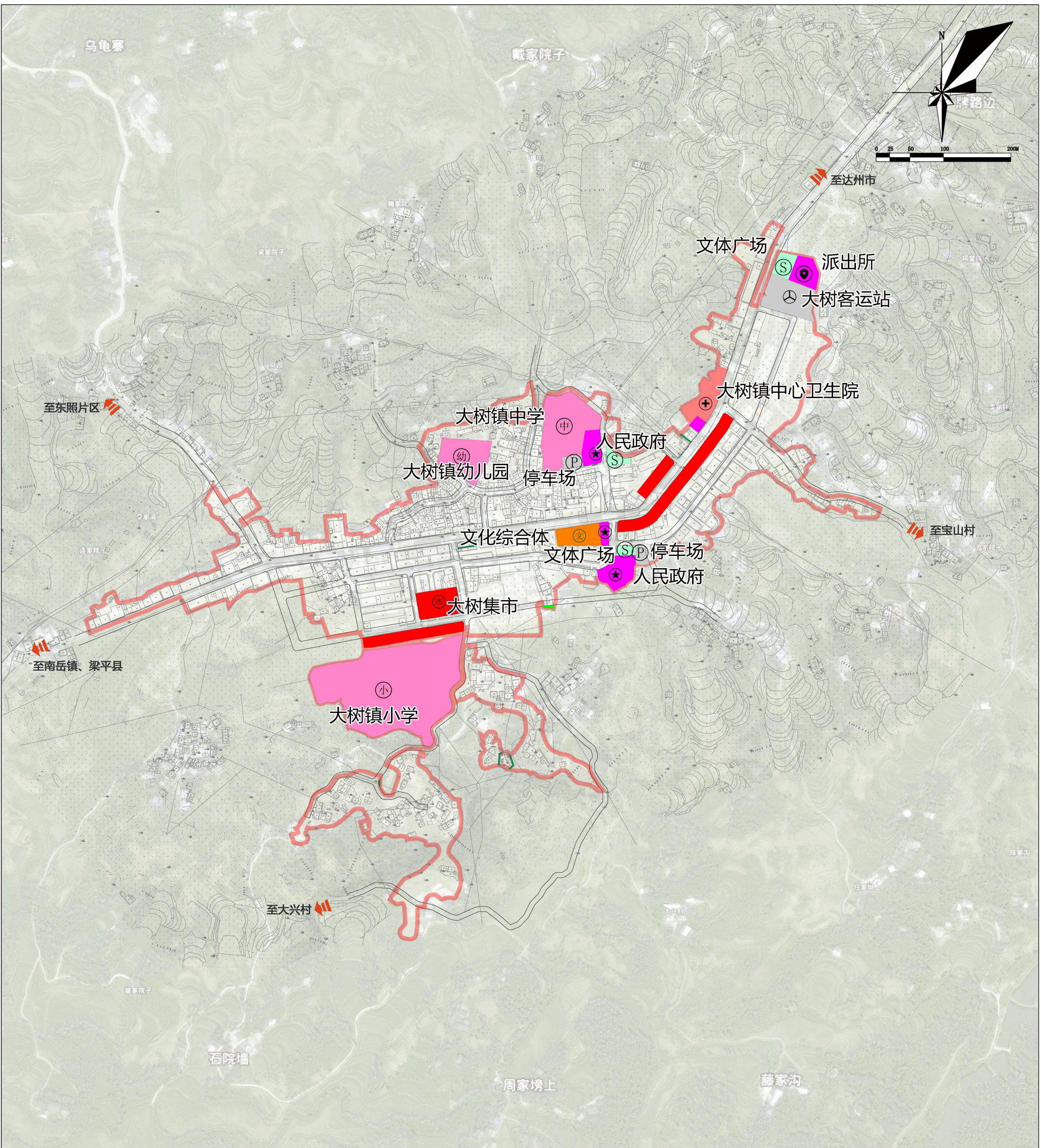
停车场

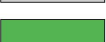
广场

邮政支局

达州市达川区明月山绿色发展片区国土空间详细规划

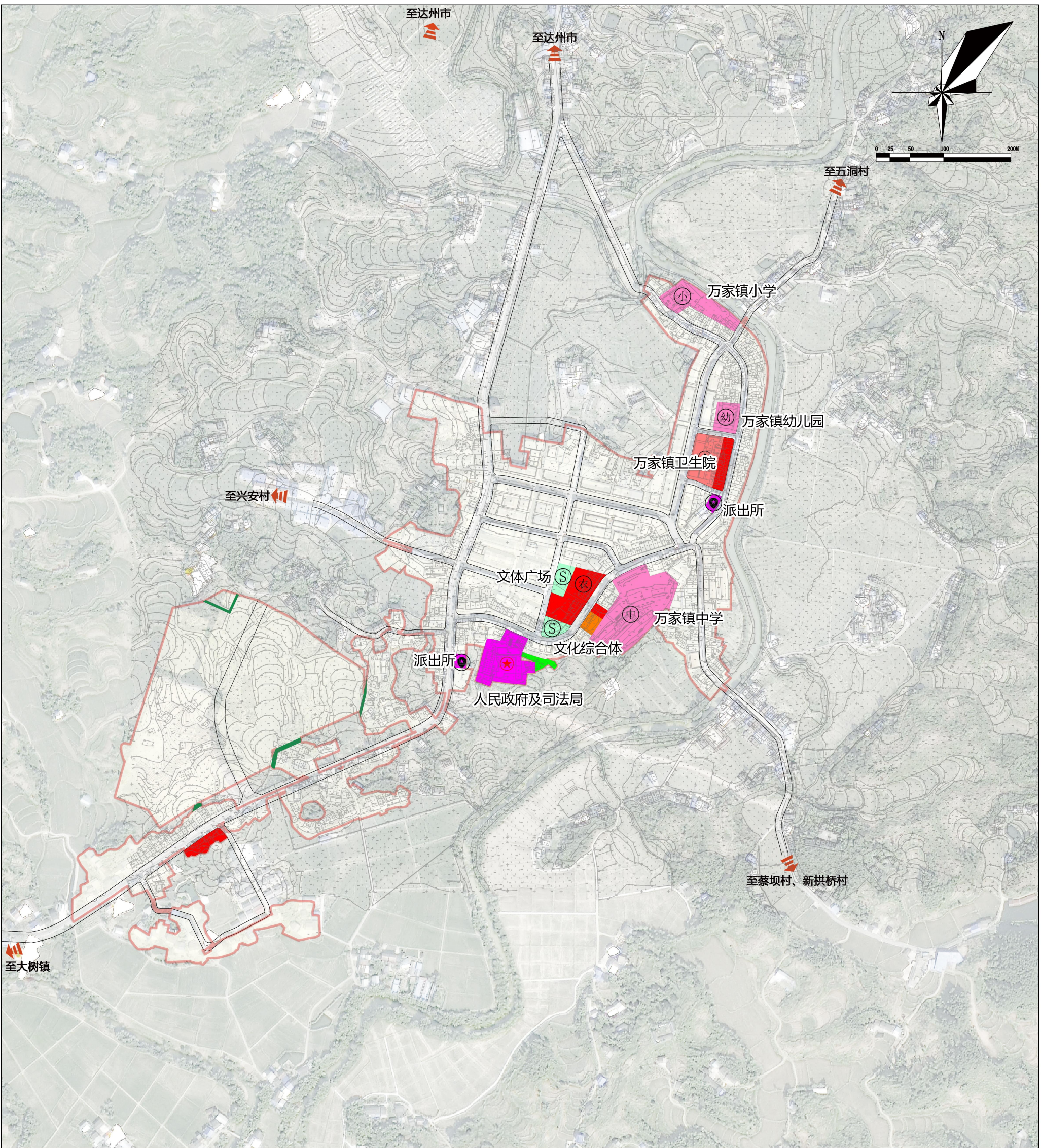
大树镇镇区公共管理与公共服务设施规划图



图例		城镇开发边界		幼儿园用地		防护绿地		中学		停车场
		城镇村道路用地		基层医疗卫生设施用地		广场用地		幼儿园		汽车客运站
		机关团体用地		零售商业用地		人民政府及司法局		卫生院		文化综合体
		文化活动用地		对外交通场站用地		派出所		农贸市场		
		中小学用地		公园绿地		小学		广场		

达州市达川区明月山绿色发展片区国土空间详细规划

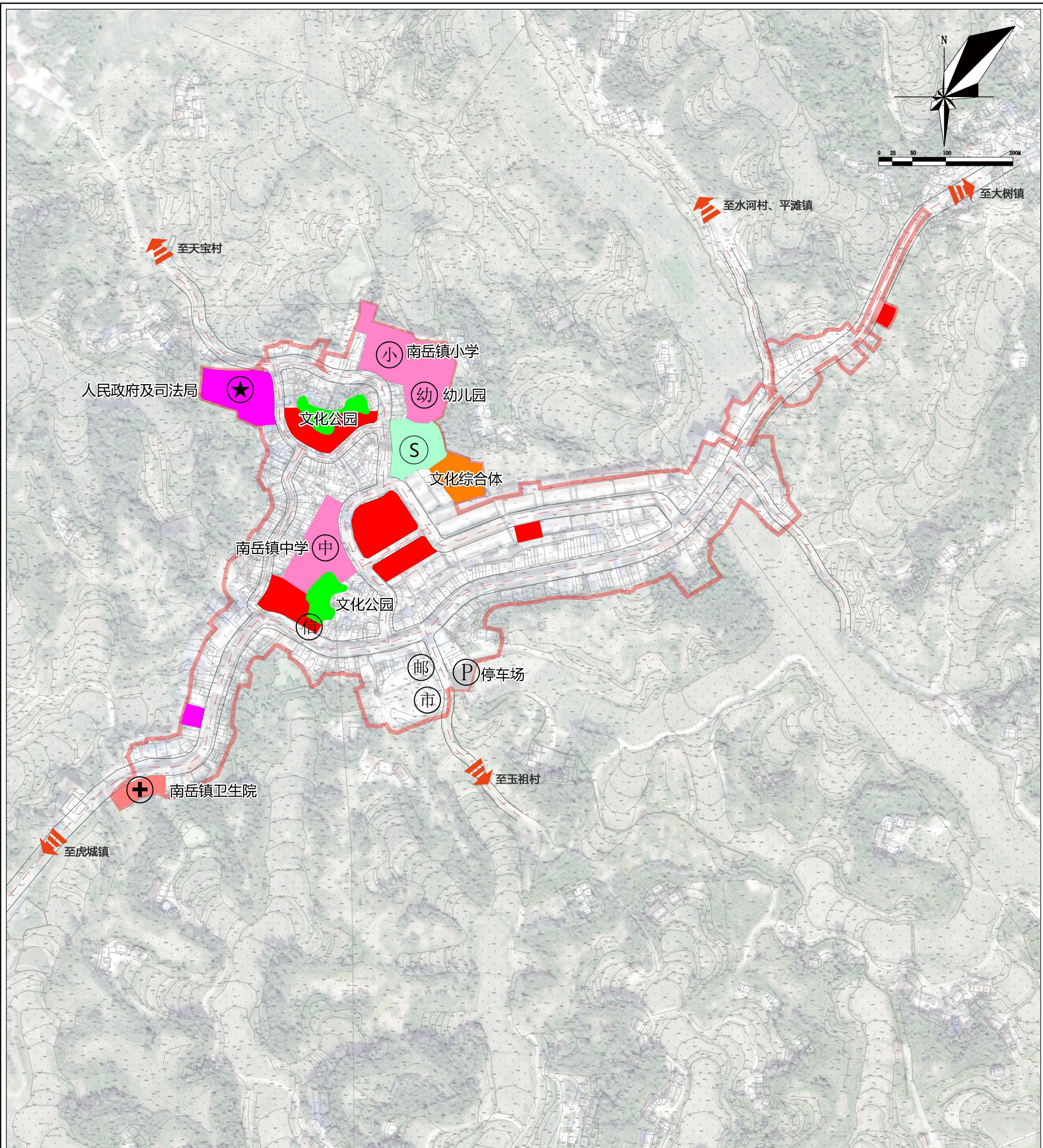
万家镇镇区公共管理与公共服务设施规划图



图例		城镇开发边界		幼儿园用地		防护绿地		中学
		城镇村道路用地		基层医疗卫生设施用地		广场用地		幼儿园
		机关团体用地		零售商业用地		人民政府及司法局		卫生院
		文化活动用地		公用设施营业网点用地		派出所		农贸市场
		中小学用地		公园绿地		小学		广场

达州市达川区明月山绿色发展片区国土空间详细规划

南岳镇镇区公共管理与公共服务设施规划图



图例

	城镇开发边界		幼儿园用地		防护绿地		中学		邮政支局
	城镇村道路用地		基层医疗卫生设施用地		广场用地		幼儿园		电信支局
	机关团体用地		零售商业用地		人民政府及司法局		卫生院		
	文化设施用地		公用设施营业网点用地		停车场		农贸市场		
	中小小学用地		公园绿地		小学		广场		

达川区人民政府
2025年12月

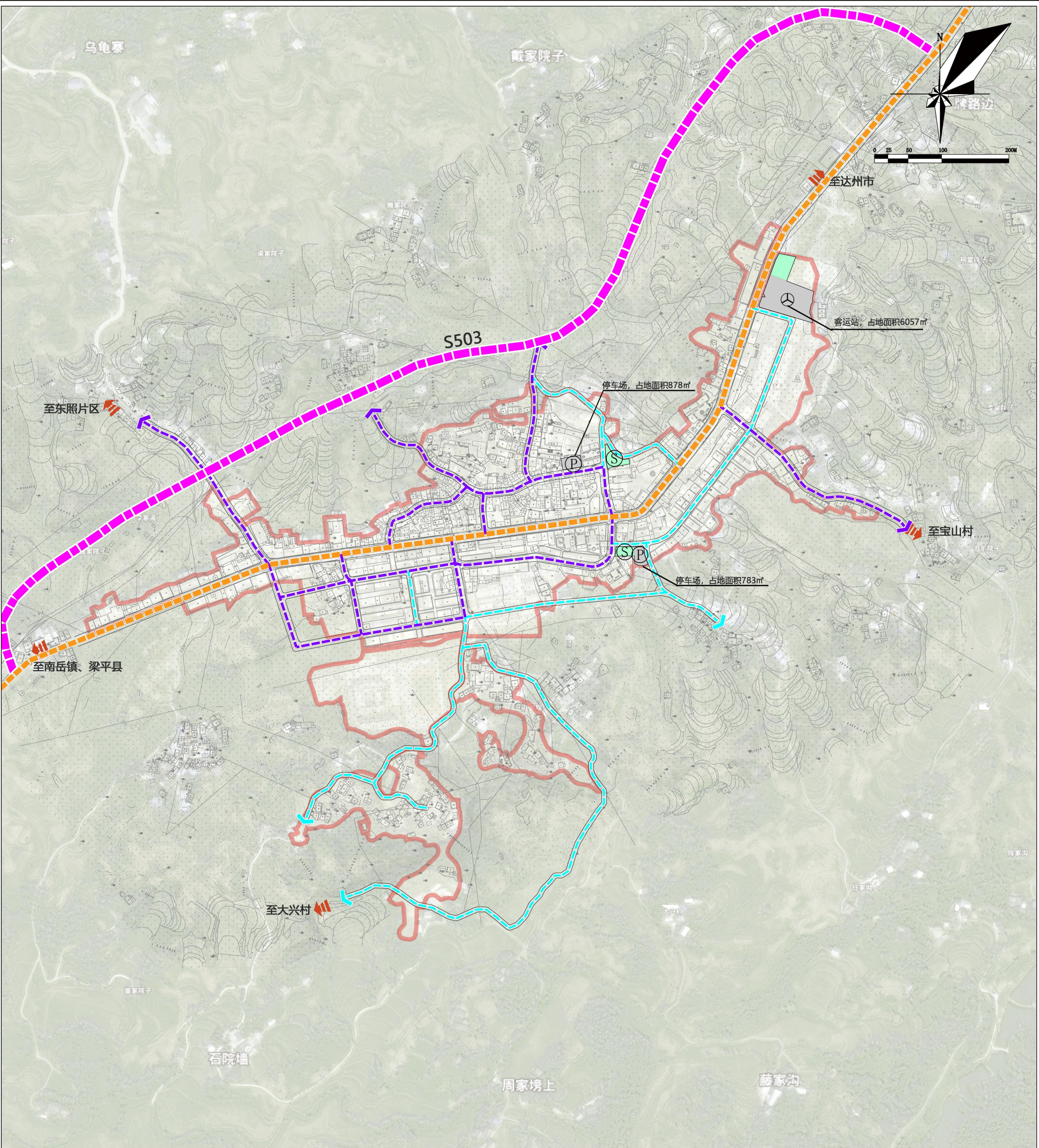
编制

达川区自然资源局 达川区城乡规划编制中心
中铁二十三局集团建筑设计研究院有限公司

制图

达州市达川区明月山绿色发展片区国土空间详细规划

大树镇镇镇区交通结构图



图

例

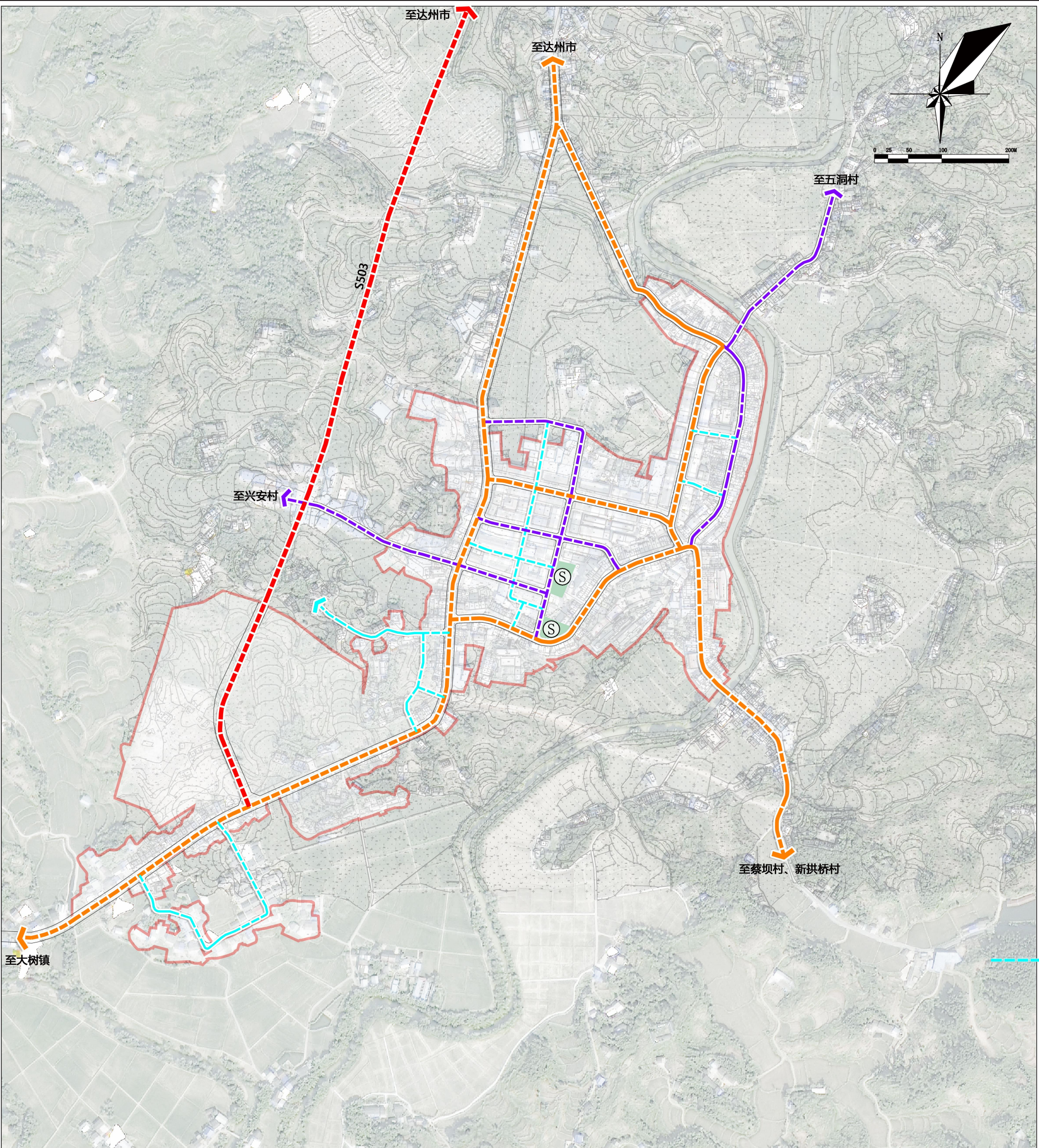
- 城镇开发边界
- 道路红线
- 过境道路
- 主干道
- 次干道

- 支路
- 汽车客运站
- 广场
- 社会停车场
- 对外交通场站用地

- 社会停车场用地
- 广场绿地

达州市达川区明月山绿色发展片区国土空间详细规划

万家镇镇区交通结构图



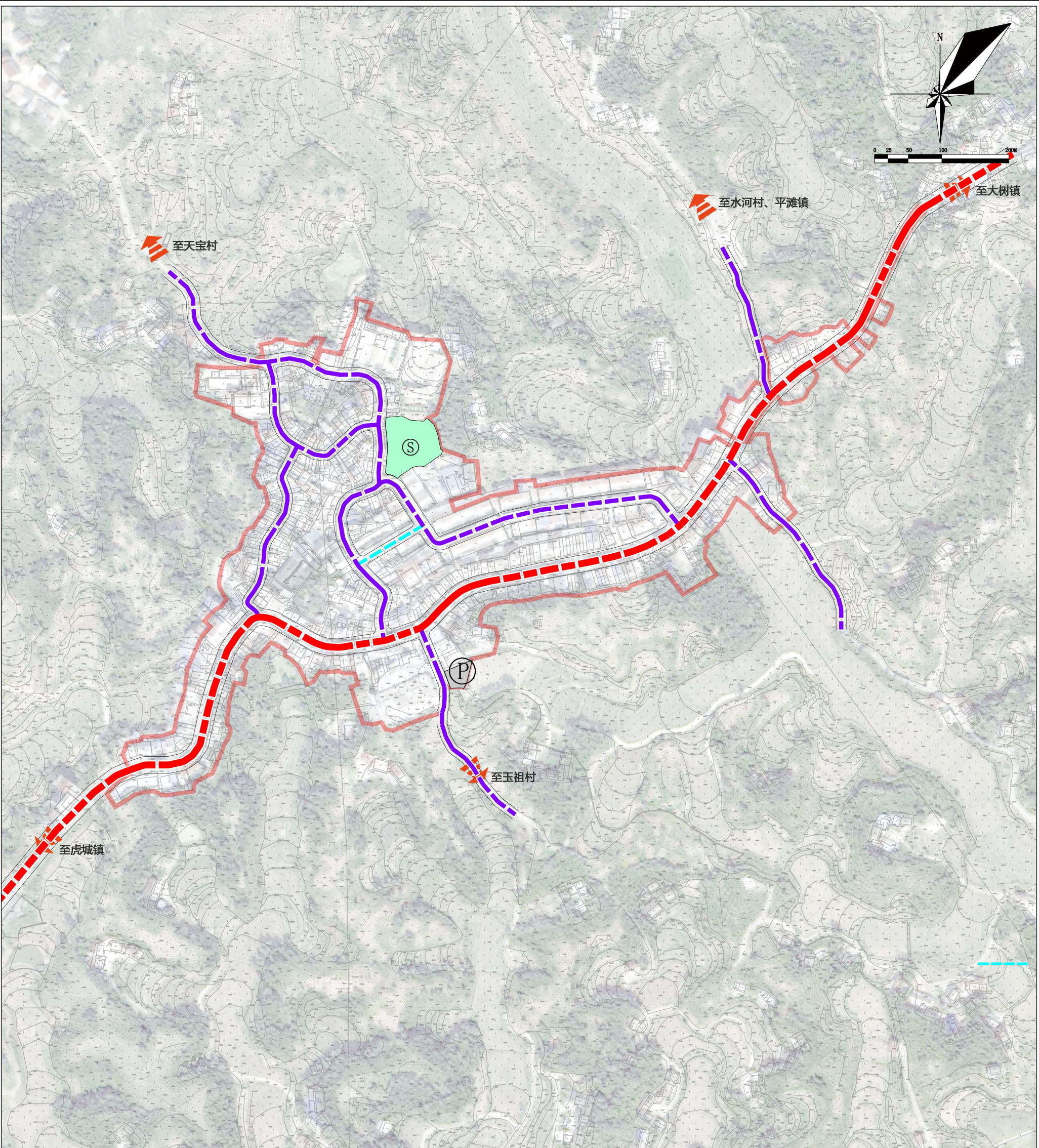
图

例

- | | | | |
|--|--------|--|------|
| | 城镇开发边界 | | 支路 |
| | 道路红线 | | 广场用地 |
| | 过境道路 | | 广场 |
| | 主干道 | | |
| | 次干道 | | |

达州市达川区明月山绿色发展片区国土空间详细规划

南岳镇镇区交通结构图



图

例

- | | | | |
|--|-----------|--|---------|
| | 城镇开发边界 | | 社会停车场 |
| | 道路红线 | | 广场 |
| | 主干道(过境道路) | | 社会停车场用地 |
| | 次干道 | | 广场用地 |
| | 支路 | | |